

40 ANNI DI SUCCESSI...
E LA STORIA CONTINUA!



CARRI MISCELATORI



LA GAMMA DEI CARRI MISCELATORI

FAI LA TUA SCELTA TRA OLTRE 90 CONFIGURAZIONI

SEMOVENTI



LEADER MONO STANDARD

Semovente
1 coclea verticale

1100 Standard
1400 A Standard
1400 B Standard
1700 A Standard
1700 B Standard
2000 Standard

LEADER MONO ECOMIX

Semovente
1 coclea verticale

1100 Ecomix
1400 A Ecomix
1400 B Ecomix
1700 A Ecomix
1700 B Ecomix
2000 Ecomix

LEADER MONO ECOMODE

Semovente
1 coclea verticale

1100 Ecomode
1400 A Ecomode
1400 B Ecomode
1700 A Ecomode
1700 B Ecomode
2000 Ecomode



LEADER DOUBLE STANDARD

Semovente
2 coclee verticali

1800 Standard
2200 Standard
2600 Standard
2800 Standard
3000 Standard
3300 Standard

LEADER DOUBLE ECOMIX

Semovente
2 coclee verticali

1800 Ecomix
2200 Ecomix
2600 Ecomix
2800 Ecomix
3000 Ecomix
3300 Ecomix

LEADER DOUBLE ECOMODE

Semovente
2 coclee verticali

1800 Ecomode
2200 Ecomode
2600 Ecomode
2800 Ecomode
3000 Ecomode
3300 Ecomode

TRAINATI



RAMBO

Trainato
1 coclea verticale

350
700
900
1050



TWINNER

Trainato
2 coclee verticali

1300
1400
1500
1600
1700
1800



MAGNUM MONO

Trainato
1 coclea verticale

900
1100
1300 A
1300 B
1500
1700



MAGNUM DUBLE

Trainato
2 coclee verticali

1200
1400
1600
1800
2000
2200
2600
3000



MAGNUM TRE

Trainato
3 coclee verticali

3000
3600 A
3600 B
4000
4600



MASTER

Trainato
3 coclee orizzontali

700
850
1050
1200
1400
1700
1900

La versione identificata con la lettera A rappresenta il modello alto mentre la lettera B il modello ribassato.



LEADER MONO COMPACT STANDARD

Semovente
1 coclea verticale

1200 Standard
1400 Standard
1600 Standard

LEADER MONO COMPACT ECOMIX

Semovente
1 coclea verticale

1200 Ecomix
1400 Ecomix
1600 Ecomix



LEADER DOUBLE COMPACT ECOMIX

Semovente
2 coclee verticale

1200 Ecomix
1400 Ecomix
1600 Ecomix



STATIONARY MONO

Stazionario
1 coclea verticale

900
1100



STATIONARY DOUBLE

Stazionario
2 coclee verticali

1800
2200
2600
3000



STATIONARY TRE

Stazionario
3 coclee verticali

3000
3600
4000
4600

INDICE

PAGINA

SEMOVENTI VERTICALI

MONO COCLEA

LEADER MONO STANDARD ECOMIX ECOMODE (11m ³ - 20m ³)	16
LEADER MONO COMPACT STANDARD ECOMIX (12m ³ - 16m ³)	18

BI COCLEA

LEADER DOUBLE STANDARD ECOMIX ECOMODE (18m ³ - 28m ³)	20
LEADER DOUBLE COMPACT STANDARD ECOMIX (12m ³ - 16m ³)	22

TRAINATI VERTICALI

MONO COCLEA

RAMBO (3,5m ³ - 11 m ³)	24
MAGNUM (9m ³ - 17 m ³)	28

BI COCLEA

TWINNER (13m ³ - 18 m ³)	26
MAGNUM DOUBLE (12m ³ - 30 m ³)	30

TRE COCLEE

MAGNUM TRE (12m ³ - 30 m ³)	32
--	----

TRAINATI ORIZZONTALI

TRE COCLEE

MASTER (7m ³ - 19 m ³)	34
---	----

STAZIONARI

MONO COCLEA

STATIONARY MONO (9m ³ - 11 m ³)	36
--	----

BI COCLEA

STATIONARY DOUBLE (18m ³ - 30 m ³)	36
---	----

TRE COCLEE

STATIONARY TRE (46m ³)	36
------------------------------------	----

UNIFEED AL TOP DELLA OMOGENEITÀ

FARESIN TI OFFRE UNA MISCELATA PERFETTA

Quando progettiamo i nostri carri miscelatori lo facciamo con l'obiettivo di farti ottenere un unifeed di alta qualità ed omogeneo.

Le qualità di miscelazione e l'integrità della fibra sono garantite dal disegno delle coclee, dalla disposizione dei coltelli e dalla progettazione del cassone.

ACCIAIO DI QUALITÀ

L'acciaio utilizzato nei carri Faresin è il **migliore sul mercato**. Per garantirti una alta durabilità nel tempo e un ritorno sicuro del tuo investimento **usiamo solo acciaio di qualità certificato S355**. Il telaio ha spessori di 15-20 mm, il cassone ha il fondo fino a 25 mm, le pareti da 8 mm e le coclee fino a 20 mm.

CONTROCOLTELLO IDRAULICO

I controcoltelli idraulici, riducono i tempi di taglio in presenza di prodotti particolarmente lunghi o tenaci i due controcoltelli possono essere incrementati con un'altra coppia. Il risultato che si ottiene è il **mantenimento del valore di fibra del prodotto, tempi ridotti di esecuzione e risparmio energetico**. Il sistema **opzionale TOP CUT** permette di temporizzare l'azionamento dei controcoltelli nella versione idraulica o regolabile manualmente in 4 posizioni nei trainati.

CELLA DI CARICO

Per garantire un'eccellente miscelazione ed ottenere la giusta razione è necessaria un'ottima misurazione del peso dei prodotti; questo viene garantito dalle celle di carico dotate di particolare trattamento **per funzionare con precisione in qualsiasi condizione climatica**.



Il tuo migliore investimento



ANELLO DI CONTENIMENTO

L'anello di contenimento in versione normale o con **impianto ad acqua per la gestione di prodotti voluminosi** è disponibile come opzione.

TRAMOGGIA

La tramoggia idraulica è un'opzione utile a facilitare l'introduzione dei prodotti integratori

SCARICO

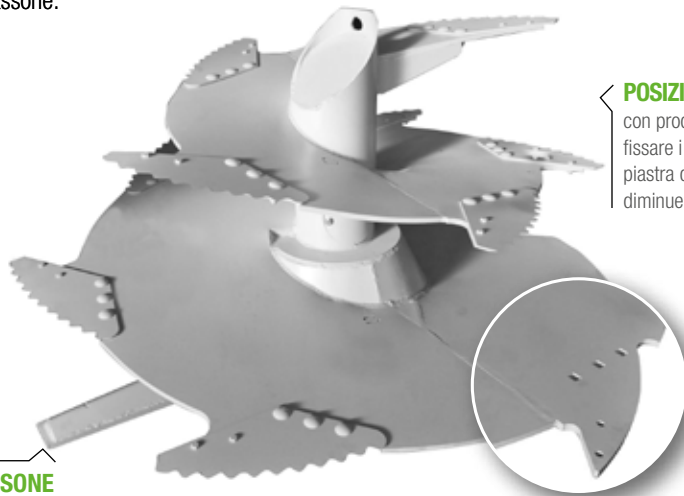
Le diverse posizioni disponibili degli scarichi permettono al carro di distribuire la razione nei diversi tipi di mangiatoia. **Possibilità di numerose varianti** di estensione del tappeto di scarico tutte gestibili idraulicamente dal posto guida. È anche disponibile il tappeto traslabile idraulicamente fino a 220 mm

MISCELAZIONE IDROSTATICA A GESTIONE ELETTRONICA

La gestione elettronica dei Leader Ecomix ed Ecomode per il controllo della miscelazione idrostatica è risultata essere una scelta vincente rispetto ai sistemi con miscelazione meccanica. Infatti, da vari test effettuati questa tecnologia Faresin ha permesso una riduzione delle potenze motore richieste e di conseguenza consumi ridotti oltre a permettere un controllo più preciso della velocità delle coclee garantendo la miscelata perfetta con ogni tipo di prodotto e preservandone le caratteristiche. I Leader standard hanno invece una gestione idraulica.

COCLEA

Le coclee hanno spessore di 15mm e sono state disegnate per garantire un'ottima capacità di taglio. Le versioni Leader Standard hanno coclee con **2 velocità** a variazione continua **0-20 giri/min** o **0-40 giri/min**. Le versioni Leader Ecomode/Ecomix dispongono invece di un selezionatore ad **8 velocità** di rotazione, inclusa la modalità cleaning per lo svuotamento del cassone.



PALA PULIZIA CASSONE

La pala a filo fondo permette sia lo scarico ottimale che la pulizia del fondo del cassone



COCLEA BUTTERFLY

La coclea Butterfly, di serie nei modelli Twinner, è in grado di garantire una qualità di miscelazione senza precedenti grazie alla speciale conformazione della prima parte della spirale, studiata per spingere il prodotto verso l'alto. Inoltre, le due lame regolabili alla base della coclea permettono di garantire uno scarico del prodotto costante e una pulizia del cassone anche con i prodotti più compatti. I test hanno dimostrato una riduzione dei tempi di miscelazione e quindi una riduzione del consumo di carburante.

POSIZIONE COLTELLI

con prodotti pre-trinciati, è possibile fissare i coltelli al di sotto della piastra di sostegno, anziché sopra, diminuendo così lo sforzo di lavoro

SUPPORTO DEI COLTELLI

Il design delle coclee con l'esclusivo supporto dei coltelli oltre a garantire un'ottima capacità di taglio permette di evitare che i coltelli si pieghino sotto il peso del prodotto caricato

Soluzioni innovative per aumentare la produttività

RIDUTTORI COCLEA

I riduttori permettono la trasmissione e la riduzione del moto alle coclee. Di fondamentale importanza è la loro robustezza e capacità di adeguare le velocità e le ripartenze in tutte le condizioni di carico e tipo di miscelata.



COCLEA TUNGSTENO E DUROSTAT

Per i prodotti particolarmente tenaci consigliamo di equipaggiare la macchina con le coclee in Durostat e i coltelli con riporto in tungsteno. (opz)

IL RIALZO IN GOMMA

Un'ottima soluzione per aumentare la capacità sia dei trainati che dei semoventi è il rialzo in gomma opzionale.



GAMMA SEMOVENTI | FRESA PERFORMANTE

I NUMERI LO CONFERMANO

Faresin ti dimostra con numeri “alla mano” le sue prestazioni della fresa: larghezza di 2000 mm e diametro rullo di 700 mm (Leader Ecomix/Ecomode) 600 mm (Leader Standard). La potenza della fresa raggiunge nella gamma Ecomix/Ecomode 150 CV. L'inversione del rullo fresa e del tappeto di carico è facilmente azionabile in cabina.

REGOLAZIONI COLTELLI

I coltelli della fresa sono di due tipi (dritti e curvi) ed in funzione del prodotto da desilare si possono settare in **2 posizioni diverse per rendere il taglio più o meno aggressivo.**

CONTROCOLTELLI FRESA

Quando si deve operare con **prodotti a fibra lunga o particolarmente duri e compatti** sono disponibili i **controcoltelli idraulici** che aiutano la performance di carico garantendo un taglio preciso. L'operatore può facilmente utilizzare questa opzione utilizzando il comando idraulico posizionato in cabina.

IMBOCCO CANALE INOX

L'imbocco della fesa è completamente in acciaio inox per migliorare lo scorrimento del prodotto e la durabilità di questa parte soggetta a particolare usura.

IL RULLO RUOTA IN ENTRAMBE LE DIREZIONI

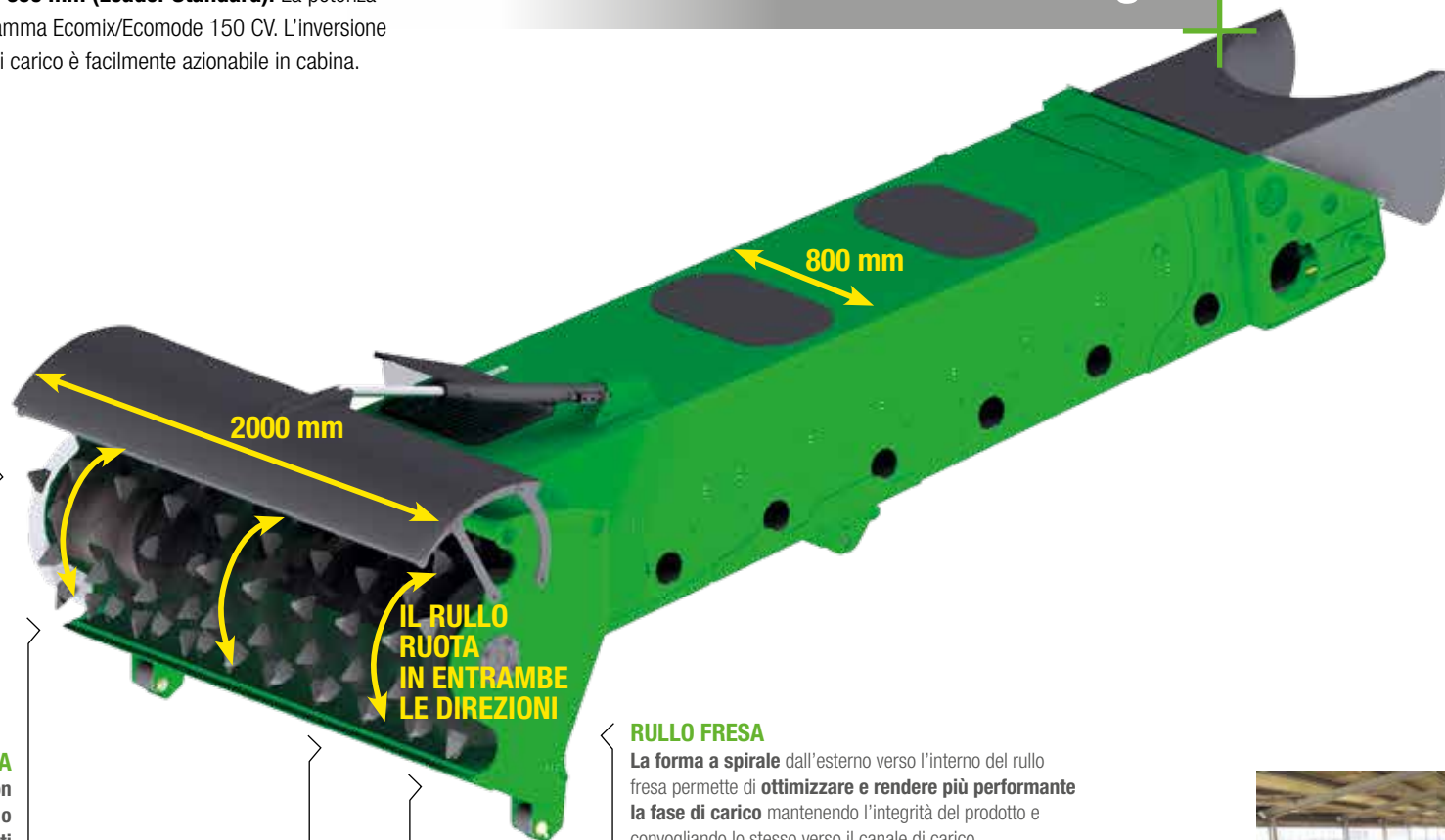
RULLO FRESA

La forma a spirale dall'esterno verso l'interno del rullo fresa permette di **ottimizzare e rendere più performante la fase di carico** mantenendo l'integrità del prodotto e convogliando lo stesso verso il canale di carico.

PULIZIA E PROTEZIONE FRESA

La speciale geometria della parte inferiore della fresa permette una **pulizia eccellente delle superfici** dove avvengono le operazioni di fresatura, evitando sprechi di prodotto e sporizia nell'ambiente circostante. Di serie, la copertura del rullo fresa comandato idraulicamente.

Tutta la tecnologia per farvi lavorare al meglio



CANALE DI FRESA

Il canale fresa con una larghezza di 800 mm è **tra i più dimensionati della sua categoria** e permette una capacità di carico pari a 10 metri cubi di prodotto al minuto (densità 300 kg al metro cubo) che ne garantisce un rapido e continuo flusso. Il tappeto è in gomma con rulli di scorrimento ad alta velocità. Possibilità di **inversione del senso di rotazione** del gruppo canale e fresa.

INGRASSAGGIO

È disponibile l'**ingrassaggio centralizzato del gruppo canale fresa per una rapida, facile e sicura manutenzione.** Disponibile con unico punto di ingrassaggio o sette punti ravvicinati e separati.

AMMORTIZZATORI

Il dispositivo del canale fresa può essere completato con gli **ammortizzatori che permettono linearità nella fase di carico e una funzione di anti dumping nei trasferimenti.**



POTENZA OTIMIZZATA E CONSUMI RIDOTTI



NUOVI MOTORI

I CARRI MISCELATORI SEMOVENTI FARESIN SONO EQUIPAGGIATI CON INNOVATIVI MOTORI FPT E DEUTZ



Potrai ordinare il carro con motore Stage IV da 125 kW / 170 CV o con motore Stage IIIB da 151 kW / 210 CV e 181 kW / 246 CV

Scopri i motori e il cervello elettronico per la gestione intelligente

Negli allestimenti Leader Ecomix ed Ecomode potrai sfruttare al massimo il tuo carro Faresin per ottenere massime prestazioni e limitare consumi di carburante (fino al 20% in meno rispetto al Leader Standard). Con la tecnologia Ecomix/Ecomode l'operatore non dovrà più preoccuparsi di scegliere i corretti giri motore; sarà il cervello elettronico della macchina a gestire il motore e l'idraulica per permettere di ottenere una perfetta qualità della miscelata e al tempo stesso preservare la meccanica della macchina e risparmiare carburante. Grazie al display a colori avrai il pieno controllo delle funzioni del carro.

POSIZIONAMENTO MOTORE

IL MOTORE IN POSIZIONE OPPOSTA RISPETTO ALLA CABINA PERMETTE DI AVERE UNA MACCHINA BILANCIATA, MINOR RUMOROSITÀ PER L'OPERATORE, MAGGIORE COMFORT, MINORI POSSIBILITÀ DI OSTRUZIONE DEL RADIATORE, FACILITÀ DI MANUTENZIONE



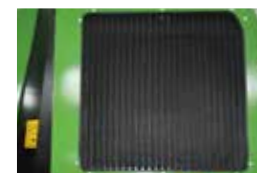
POMPE IDROSTATICHE

Nello vano motore sono collocate sia i motori che le pompe idrostatiche per i servizi di avanzamento, miscelazione e fresa, per una facile manutenzione gestione e controllo.

I PRIMI CON MOTORI STAGE IV

20% di consumi in meno

Tutti i semoventi Leader con capacità da 11 a 18 m³ possono montare il motore Stage IV quattro cilindri turbo intercooler common rail da 125 kW



GRUPPO RADIANTE

L'ampia superficie del gruppo refrigerante può essere anche dotata di ventola reversibile Cleanfix che permette di mantenere sempre le alette del radiatore pulite (più facile smaltimento del calore).



SERBATOIO

Installato in posizione posteriore, ha capacità che permette una lunga autonomia.



MONITOR

Per il controllo dei parametri del motore sui Leader Standard.

SOLO CON FARESIN IL NIR PORTATILE O SUL CARRO PER L'OMOGENEITÀ DELLA RAZIONE DOVE E QUANDO VUOI

FARESIN PORTA IL LABORATORIO IN CAMPO

Nella produzione sia di latte che di carne è fondamentale alimentare gli animali con razioni che abbiano le migliori caratteristiche nutrizionali e di omogeneità.

Faresin presenta lo **spettrofotometro poliSPECNIR** destinato a rivoluzionare le analisi della razione con indagini chimico-fisiche e nutrizionali direttamente sul campo e in tempo reale. Queste analisi, unite ai carri miscelatori Faresin, garantiscono **omogeneità ed alta qualità della razione incrementando la produzione e la qualità del latte nonché la salubrità degli animali.**

Questo strumento permette di intervenire in tempo reale sui processi produttivi per creare un alimento ottimizzato ed omogeneo grazie alla valutazione costante di umidità, proteina grezza, lipidi, fibra, sostanza secca, ceneri e molte altre caratteristiche dell'alimento che si sta producendo, seguendo step by step le varie fasi (raccolta, carico, preparazione e distribuzione).

I dati elaborati dal poliSPECNIR si rifanno agli standard della Penn State University ma con modelli ancora più scrupolosi e con la **sicurezza e stabilità delle curve ottenute in 10 anni di sperimentazione in collaborazione con l'università di Padova.**

PoliSPECNIR può essere installato sulle macchine agricole come il carro miscelatore o utilizzato manualmente, supportando efficacemente i tecnici e gli operatori delle aziende nel loro lavoro quotidiano grazie alla sua semplicità di utilizzo.





Le caratteristiche peculiari del PoliSPECNIR:

- Risultati in tempo reale.
- L'unico NIR portatile con sistema di raffreddamento che consente una misurazione stabile.
- Ottica appositamente studiata per misurare materiali disomogenei ed in movimento.
- Software per la gestione dei dati e dello storico di molti clienti o mandrie.
- Portatile, robusto e di dimensioni ridotte (8x15x18 cm e peso 1,5 kg).
- Trasferimento dei risultati via wireless su tablet o computer.
- Personalizzabile con curve utili a prodotti specifici.

L'analisi per la qualità della razione dove e quando vuoi

OMOGENEITÀ =
+ PRODUZIONE
+ QUALITÀ
+ BENESSERE

67 CALIBRAZIONI DISPONIBILI PER IL SETTORE ZOOTECNICO

SILOMAIS	SS	CEN	PG	EE	NDF	ADF	amido		pH	
SILOERBA	SS	CEN	PG	EE	NDF	ADF	amido		pH	
PASTONE DI MAIS	SS	CEN	PG	EE	NDF	ADF	amido		pH	
UNIFED VACCHE	SS	CEN	PG	EE	NDF	ADF	amido			omogeneità
UNIFED TORI	SS	CEN	PG	EE	NDF	ADF	amido			
TRINCIATO DI MAIS	SS	CEN	PG	EE	NDF	ADF	amido	zuccheri		
SOIA FE	SS	CEN	PG	EE	FG					
FARINA DI MAIS	SS	CEN	PG	EE	FG		amido			
MANGIMI SFARINATI	SS	CEN	PG	EE	FG		amido			
SOIA GRANELLA	SS		PG	EE						

SS = sostanza secca CEN = ceneri PG = proteina grezza EE = estratto etereo NDF = fibra neutro detersa ADF = fibra acido detersa FG = fibra grezza

GAMMA SEMOVENTI | COMFORT DI SERIE

JOYSTICK MULTIFUNZIONE PER IL CONTROLLO DEI GIRI MOTORE, DELLA FRESA E DELL'AVANZAMENTO



CABINA RIPROGETTATA PER LA MASSIMA ERGONOMIA E CON VISIBILITÀ INCREMENTATA DEL 20%



DISTRIBUTORI ELETTRICI DEI SERVIZI

I nuovi distributori elettrici dei servizi permettono l'introduzione di un impianto maggiorato per andare incontro alle necessità di velocizzare al massimo operazioni anche simultanee. Inoltre potrai regolare la velocità del tappeto di carico e scarico e decidere se attivare il tappeto di carico in modalità manuale o automatica. Aumento della velocità del braccio fresa in fase di sollevamento; Automatismo per l'apertura e la chiusura della protezione della fresa.



Oggi i carri miscelatori e i sollevatori Faresin hanno la stessa cabina per facilitare il passaggio da un mezzo all'altro
Scopri le caratteristiche della nuova cabina

- **Segui** le operazioni di desilatura senza interruzioni grazie alla superficie vetrata antiriflesso, **ampliata del 20%**
- **Utilizza il Joystick multifunzione e la plancia ergonomica realizzata con nuovi materiali per un controllo delle diverse operazioni dall'avanzamento, alle operazioni di desilatura a quelle di scarico**
- **Gestisci la macchina grazie all'intuitivo display lcd multifunzione a colori nelle versioni Ecomix ed Ecomode**
- **Prova il sedile anatomico adattabile al peso e all'altezza** del conducente, dotato di poggiatesta regolabile e braccioli ribaltabili. In opzione puoi avere il sedile pneumatico
- **Rendi più confortevole l'ambiente di lavoro** con l'efficiente sistema di climatizzazione, riscaldamento e ventilazione
- **6 fari lavoro a led tra anteriori e posteriori**
- Tendina parasole

ESCLUSIVO FARESIN

LOADING HALT PER IL BLOCCO FRESA

Il nuovo sistema Loading Halt, disponibile nella versione Ecomix/Ecomode con distributori elettrici dei servizi, è un sistema di bloccaggio automatico della fresa e del nastro che permetterà di caricare esattamente ciò che è stato impostato nella ragione, nessun chilo in più!

- Nuovo rivestimento della porta con aggiunta di tasche portadocumenti
- La cabina è conforme alle normative CE, ROPS e FOPS
- Telecamera di retromarcia e per il cassone
- Porta tazza/bottiglia

TECNOLOGIE

- ABS controllo frenata (Ecomode)
- ASR controllo trazione (Ecomode)
- HH controllo partenza in salita (Ecomode)
- Differenziale autobloccante con limited sleep 43%
- 4 ruote motrici
- 3 sistemi di sterzata

ECOMODE: EFFICIENZA A 40 KM/H

Nella versione Ecomode la velocità di avanzamento viene erogata tramite 2 motori idrostatici posizionati sugli assali che attraverso una centralina variano i giri motore in funzione delle necessità ottenendo la riduzione dei consumi. Il Leader Ecomode garantisce un risparmio di carburante anche nelle operazioni di spostamento su strada grazie alla centralina che regola la cilindrata dei componenti idrostatici a seconda delle necessità: la **velocità massima di 40 km/h** è raggiunta a soli 1800 giri del Diesel garantendo così un risparmio di carburante del 20%.

TRASMISSIONE

Le versioni Ecomix/Ecomode prevedono un **controllo automatico della trasmissione idrostatica con 3 modalità di lavoro**: fino a 8 km/h con una maggiore sensibilità negli spostamenti durante l'utilizzo per le desilazioni, fino a 20 km/h (15 Km/h in Leader Ecomix) durante le fasi di miscelazione e spostamento in azienda e fino a 40 km/h (30 Km/h in Leader Ecomix) per i trasferimenti rapidi ma sicuri su strada. Nel Leader Standard la trasmissione idrostatica ha due modalità di avanzamento: fino ad 8 Km/h per le fasi di fresatura e fino a 30 km/h per gli spostamenti in azienda.



ASSALI

La gamma prevede 3 versioni di assali in funzione del modello, freni idraulici integrati e trasmissione ad avanzamento idrostatico.

SOSPENSIONE ASSALE

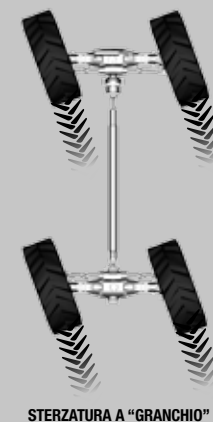
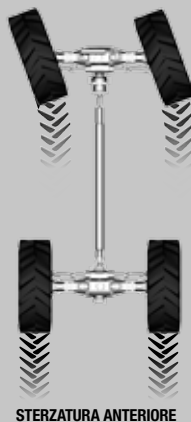
Le sospensioni dell'assale anteriore nel Leader Standard ed Ecomix è di serie. Nel Leader Ecomode sospensioni anteriori e posteriori sono di serie.



CALAMITA

In opzione la possibilità di posizionare le calamite sullo scarico o sulle coclee.

4 RUOTE MOTRICI + 3 SISTEMI DI STERZATURA



I tre sistemi di sterzata e le quattro ruote motrici del tuo leader ti permettono il pieno controllo in tutte le condizioni di lavoro.

La versione Ecomode per garantire un'elevata sicurezza durante le fasi di trasferimento a 40 km/h, ha di serie i dispositivi di controllo (ABS) di

trazione (ASR) e di partenza in salita (HH). Su tutta la gamma l'assale anteriore ha sistema di bloccaggio automatico limited slip.

GAMMA TRAINATI

FRESA - SERIE MASTER

Nella serie Master a coclee orizzontali la fresa idraulica posteriore ha una larghezza di 1700 mm e diametro esterno 600 mm. La conformazione a spirale della fresa con numerosi coltelli permette di caricare velocemente nel cassone gli insilati. Ciò è possibile anche grazie ai due sensi di rotazione della fresa che permettono di caricare al meglio il prodotto senza lanciare nessun materiale al di fuori del cassone.



Impianto di illuminazione stradale



l'assale posteriore autosterzante idraulico



Macchine progettate per ogni condizione climatiche



ILLUMINAZIONE E FRENATURA

Potrai circolare in strada in piena sicurezza anche grazie all'impianto di illuminazione stradale e ai sistemi di frenatura (ad aria o idraulico).



ASSALE - SERIE MAGNUM

Nella serie Magnum potrai aumentare le performance su strada e la manovrabilità anche in spazi ristretti con l'assale doppio, l'assale posteriore autosterzante idraulico e alle sospensioni.



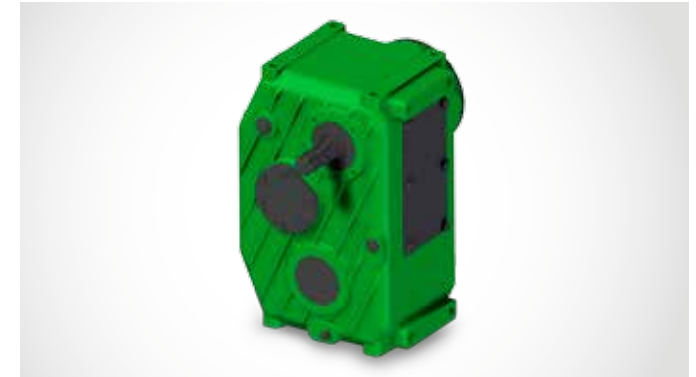
DISTRIBUTORE A BORDO MACCHINA

Il carro dotato di distributori multipli con comandi a cavo permette un controllo totale delle diverse funzioni idrauliche comodamente dal trattore con l'utilizzo di un solo distributore idraulico a doppio effetto.



VISORI DELLE PESE

Sono disponibili diversi formati di visori: versione base con le informazioni essenziali di peso e di ricette, versione top con ulteriori informazioni, possibilità di raccolta dati con sistema USB o wireless, secondo visore e stampante in cabina.



CAMBIO A DUE MARCE MECCANICO

Per garantire una perfetta miscelazione con ogni tipo di prodotto e per ridurre la potenza richiesta alla pto del trattore abbiamo dotato il cambio di due marce per gestire al meglio la miscelazione. Il cambio meccanico può essere dotato di comando a cavo o idraulico da utilizzare comodamente in cabina. Di serie su Magnum e opzionale su Twinner.



IMPIANTO IDRAULICO

Il carro può essere dotato di impianto idraulico autonomo per permetterne l'utilizzo con qualsiasi tipo di trattore (disponibile in abbinamento al cambio).



I COMANDI DEL TUO TRAINATO A PORTATA DI MANO

CONSOLE

Per innalzare ulteriormente il livello di comfort è disponibile anche l'opzione dei comandi elettrici con console con magneti facilmente applicabile in cabina.



TAPPETO

Su tutti i modelli è possibile montare tappeti laterali di diverse lunghezze.

GAMMA SEMOVENTI



Carro Leader Double a lavoro in stalla.



Carro Leader Compact Double in azione.



Carro Leader Double in fase di caricamento.

SEMOVENTI | FAI LA TUA SCELTA



CARATTERISTICHE STANDARD ED OPZIONI

LEADER STANDARD

I carri miscelatori semoventi dalla miscelata perfetta e dal prezzo più competitivo adatti alle aziende di dimensioni medio-grandi a corpo unico.

LEADER ECOMIX

Adatti alle aziende di dimensioni medio-grandi a corpo unico in cui l'obiettivo è l'abbattimento dei consumi durante tutto il ciclo di lavoro della macchina.

LEADER ECOMODE

Hanno tutti i vantaggi dei modelli EcoMix con più comfort, velocità ed economicità nei trasferimenti. Queste macchine sono adatte alle aziende che hanno più allevamenti o più capannoni distanti tra di loro.

Motore (kW/CV)	Iveco common rail Stage IV 125/170 da Leader 1100 a 1800 Stage IIIB 151/210 per Leader 2000 Stage IIIB 181/246 da Leader 2600 a 3000	Iveco common rail Stage IV 125/170 da Leader 1100 a 1800 Stage IIIB 151/210 per Leader 2000 Stage IIIB 181/246 da Leader 2600 a 3000	Iveco common rail Stage IV 125/170 da Leader 1100 a 1800 Stage IIIB 151/210 per Leader 2000 Stage IIIB 181/246 da Leader 2600 a 3300
Sistema di gestione elettronica	-	standard	standard
Velocità fresa (giri/min)	0-400	0-200-300-400	0-200-300-400
Diametro/potenza rullo fresa	600 mm/130 CV	700 mm/150 CV	700 mm/150 CV
Velocità coclee (giri/min)	2 velocità proporzionali 0-20 e 0-40 g/m	5-10-15-20-25-30-40 + 45 (CLEAN)	5-10-15-20-25-30-40 + 45 (CLEAN)
Trasmissione	Idrostatica a controllo manuale	Idrostatica a controllo automatico	Idrostatica a controllo automatico con due motori idrostatici
Modalità di avanzamento	Work: 0-8 km/h Travel: 0-30 Km/h	Soft: 0-8 km/h Work: 0-15 km/h Automotive: 0-30 km/h	Soft: 0-8 km/h Work: 0-20 km/h Automotive: 0-40 km/h
Display 5" a colori controllo funzioni	-	standard	standard
Sospensioni idropneumatiche regolabili	solo su assale anteriore	solo su assale anteriore	assale anteriore e posteriore
3 tipi di sterzata e 4WD	opzione Leader mono (standard Leader double)	opzione Leader mono (standard Leader double)	standard
Sistema elettronico di pesatura	standard	standard	standard
Clean fix	opzione	opzione	opzione
Kit telecamere	opzione	opzione	opzione
Fari lavoro a led	standard	standard	standard
Controcilindri idraulici con comando elettronico	standard	standard	standard
Impianto di ingrassaggio automatico	opzione	opzione	opzione

LEADER MONO

SEMOVENTI VERTICALI MONO COCLEA



STANDARD | ECOMIX | ECOMODE 11-20 m³

CARATTERISTICHE TECNICHE

Adatto alle aziende medio piccole che vogliono passare dal trainato ad un carro miscelatore semovente: semplicità di progetto e di utilizzo ma con l'alta qualità delle miscelate grazie al design unico Faresin.

GENERALITÀ

Raggio sterzata:

Leader Standard/Ecomix 1100 -1700A: 2515 mm
 Leader Ecomode 1100-1700A: 2910 mm
 Leader Standard/Ecomix 1700B-2000: 2760 mm
 Leader Ecomode 1700B-2000: 3200 mm
 Telaio in acciaio S355

MOTORE

Stage IV 125 Kw/170 CV Iveco
 Stage IIIB 151Kw/210 CV Iveco per Leader 2000
 Prefiltro aria motore autopulente

MISCELAZIONE

Cassone e controtelaio in acciaio S355 (fondo da 20 mm e pareti da 8 mm)
 Coclea in acciaio S355 con coltelli trincianti
 Sistema elettronico di pesatura (4 celle di carico)
 Controcoltelli idraulici a comando manuale e temporizzato (Top cut)
 2 velocità proporzionali di miscelazione 0-20/0-40 g/min
 Tempo di miscelazione programmabile
 Desilatore anteriore da 130/150 CV larghezza 2000 mm con protezione idraulica e tramoggia manuale su canale da 800 mm e rullo da Ø 600/700 mm
 N° 1 scarico anteriore lato sinistro senza tappeto o portello di scarico centrale
 Deflettore idraulico su canale fresa di serie su Leader 1400A - 1700A- 2000

CABINA

Nuova cabina omologata secondo normative ROPS-FOPS
 Fari lavoro led
 Display con visualizzazione parametri motore

TRASMISSIONE

Bloccaggio differenziale automatico assale anteriore con limited sleep

PONTI DIFFERENZIALI

Assale anteriore motrice e sterzante con freni idraulici di stazionamento, emergenza e servizio
 Sospensioni anteriori idropneumatiche regolabili in altezza

PNEUMATICI (RUOTE MOTRICI)

- 11 m³: 285/70 R 19,5
- 14 -20 m³: 435/50 R 19.5

DISPOSITIVI DI SICUREZZA

Secondo normative CE



CAPACITÀ E DIMENSIONI

STANDARD - ECOMIX		1100	1400A	1400B	1700A	1700B	2000
Capacità	m ³	11	14	14	17	17	20
Peso a Vuoto	kg	11120	11480	11640	11680	12000	12920
Portata massima	kg	3850	5000	5000	5950	5950	7000
Potenza	kW/CV	125/170	125/170	125/170	125/170	125/170	151/210
(A) Lunghezza	mm	7970	8250	7850	8250	8320	8500
(B) Altezza	mm	2850	3200	2950	3250	2950	3240
(C) Larghezza	mm	2500	2400	2550	2550	2900	2900
(D) Larghezza fresa	mm	2000	2000	2000	2000	2000	2000
(E) Altezza massima desilatore	mm	4900	5300	4900	5300	4900	5300
(F) Altezza scarico	mm	750	750	750	750	750	750
(G) Esterno ruote	mm	2200	2340	2340	2340	2340	2340

ECOMODE		1100	1400A	1400B	1700A	1700B	2000
Capacità	m ³	11	14	14	17	17	20
Peso a Vuoto	kg	11820	12180	12440	12620	12730	13700
Portata massima	kg	3850	5000	5000	5950	5950	7000
Potenza	kW/CV	125/170	125/170	125/170	125/170	125/170	151/210
(A) Lunghezza	mm	7970	8120	7850	7850	8320	8470
(B) Altezza	mm	2930	3280	3030	3330	3030	3320
(C) Larghezza	mm	2440	2440	2550	2550	2900	2900
(D) Larghezza fresa	mm	2000	2000	2000	2000	2000	2000
(E) Altezza massima desilatore	mm	5000	5400	5000	5400	5000	5400
(F) Altezza scarico	mm	800	800	800	800	800	800
(G) Esterno ruote	mm	2340	2340	2340	2340	2340	2340

LEADER DOUBLE

SEMOVENTI VERTICALI BI COCLEA



STANDARD | ECOMIX | ECOMODE 18-33 m³

CARATTERISTICHE TECNICHE

Un carro che offre alte prestazioni, adatto agli allevamenti medio grandi. Configura al meglio il tuo Leader per assecondare le esigenze della tua azienda.

GENERALITÀ

Raggio sterzata:

Leader Double Standard/Ecomix: 3890 mm

Leader double Ecomode: 4570 mm

Telaio in acciaio S355

MOTORE

Motore Stage IV 125 Kw/170 CV su Leader 1800 Iveco

Motore Stage IIIB 151Kw/ 210 CV Iveco su Leader 2200

Motore Stage IIIB 181Kw/246 CV Iveco su Leader 2600 - 3300

Prefiltro aria motore autopulente

Acceleratore elettrico di serie

MISCELAZIONE

Cassone e controtelaio in acciaio S355 (fondo da 25 mm e pareti da 8 mm)

2 coclee in acciaio S355 con coltelli trincianti
Sistema elettronico di pesatura (4celle di carico)

Controcoltelli idraulici comando elettronico (Top cut) e manuale
2 velocità proporzionali di miscelazione
Desilatore anteriore da 130/150 CV larghezza 2000 mm

con protezione idraulica e tramoggia manuale su canale da 800 mm e rullo da Ø 600/700 mm

Scarico anteriore lato sinistro senza tappeto
Tempo di miscelazione programmabile

CABINA

Nuova cabina omologata

Fari lavoro anteriori, laterali e posteriori a led

Display con visualizzazione parametri motore

TRASMISSIONE

Trasmissione idrostatica controllo idraulico

Bloccaggio differenziale automatico

IMPIANTO IDRAULICO

Impianto idraulico (81 l/min - 170 bar) ed idrostatico

PONTI DIFFERENZIALI

Assale anteriore e con freni idraulici di stazionamento, emergenza e servizio
Sospensioni anteriori idropneumatiche regolabili

4 ruote motrici con 3 sistemi di sterzata

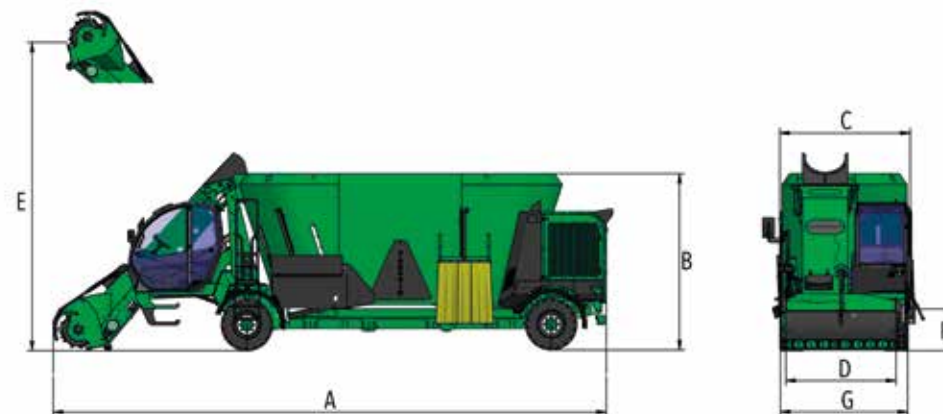
PNEUMATICI

Ruote motrici anteriori e posteriori:
435/50 R 19,5

385/65 R 22,5 (Ecomode)

DISPOSITIVI DI SICUREZZA

Secondo normative CE



CAPACITÀ E DIMENSIONI

STANDARD - ECOMIX		1800	2200	2600	2800	3000	3300
Capacità	m ³	18	22	26	28	30	33
Peso a Vuoto	kg	13960	15500	16360	16580	16900	17130
Portata massima	kg	6300	7700	9100	9800	10500	11550
Potenza	kW/CV	125/170	151/210	181/246	181/246	181/246	181/246
(A) Lunghezza	mm	9980	10030	10150	10680	10680	10680
(B) Altezza	mm	2550	2900	3180	3430	3450	3500
(C) Larghezza	mm	2440	2440	2440	2440	2800	2800
(D) Larghezza fresa	mm	2000	2000	2000	2000	2000	2000
(E) Altezza massima desilatore	mm	4800	4900	5300	6100	6100	6100
(F) Altezza scarico	mm	750	750	750	750	750	750
(G) Esterno ruote	mm	2340	2340	2340	2340	2340	2340

ECOMODE		1800	2200	2600	2800	3000	3300
Capacità	m ³	18	22	26	28	30	33
Peso a Vuoto	kg	15180	15180	16040	16800	17210	17280
Portata massima	kg	6300	7700	9100	9800	10500	11550
Potenza	kW/CV	125/170	151/210	181/246	181/246	181/246	181/246
(A) Lunghezza	mm	9980	9980	10130	10580	10580	10580
(B) Altezza	mm	2630	2980	3260	3510	3530	3580
(C) Larghezza	mm	2450	2450	2450	2450	2440	2800
(D) Larghezza fresa	mm	2000	2000	2000	2000	2000	2000
(E) Altezza massima desilatore	mm	4900	5000	5400	6200	6200	6200
(F) Altezza scarico	mm	800	800	800	800	800	800
(G) Esterno ruote	mm	2340	2340	2340	2340	2340	2340

LEADER MONO COMPACT

SEMOVENTI VERTICALI MONO COCLEA



RIDOTTE DIMENSIONI IN ALTE PRESTAZIONI



STANDARD | ECOMIX 12-16 m³

CARATTERISTICHE TECNICHE

Il Leader Compact è una linea di carri semoventi nata per le stalle con limiti in altezza. Questo carro miscelatore mantiene tutte le caratteristiche vincenti della serie. Leader in versione standard ed ecomix quali l'innovativo disegno delle coclee e del cassone, le generosi dimensioni della fresa e del canale di carico. Ciò che cambia è solo l'altezza che è stata ridotta lavorando unicamente sul telaio, in questo modo un Leader Compact di 12 m³ ha un'altezza totale di soli 2500 mm contro i 2880 mm della versione Leader Mono Standard 1100.

GENERALITÀ

Raggio sterzata:

3100 m

Telaio in acciaio S355

MOTORE

Stage IV 125 Kw/170 CV Iveco
Prefiltro aria motore autopulente

MISCELAZIONE

Cassone e controtelaio in acciaio S355 (fondo da 20 mm e pareti da 8 mm)
Coclea in acciaio S355 con coltelli trincianti
Sistema elettronico di pesatura (4 celle di carico)
Controcoltelli a comando manuale
2 velocità proporzionali di miscelazione 0-20/0-40 g/min
Tempo di miscelazione programmabile
Desilatore anteriore da 130/150 CV larghezza 2000 mm con protezione idraulica e tramoggia manuale su canale da 800 mm e rullo da Ø 600/700 mm
N° 1 scarico anteriore lato sinistro senza tappeto o portello di scarico centrale

CABINA

Nuova cabina omologata secondo normative ROPS-FOPS
Fari lavoro a led
Display con visualizzazione parametri motore

TRASMISSIONE

Bloccaggio differenziale automatico assale anteriore con limited sleep

PONTI DIFFERENZIALI

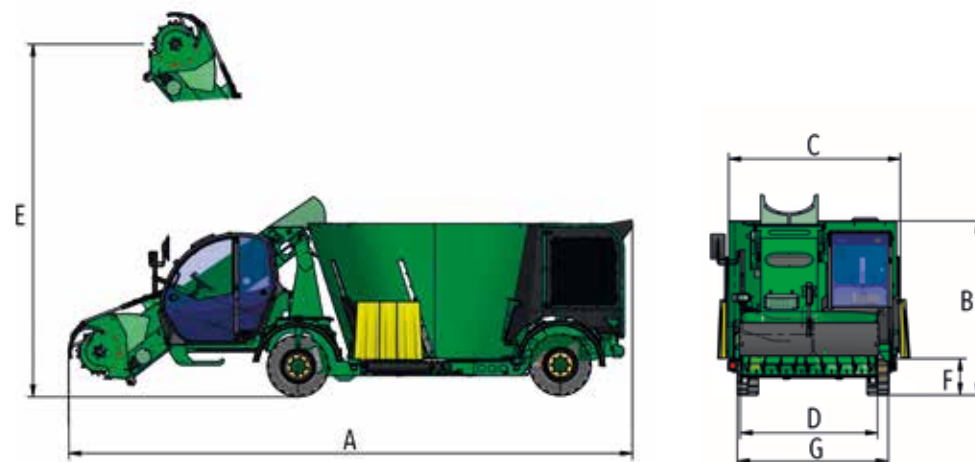
Assale anteriore motrice e sterzante con freni idraulici di stazionamento, emergenza e servizio
Sospensioni anteriori idropneumatiche regolabili in altezza
3 sistemi di sterzature

PNEUMATICI

- 12 -14 m³: 315/60 R 22,5 offset +50
- 16 m³: 385/55 R 19,5

DISPOSITIVI DI SICUREZZA

Secondo normative CE



CAPACITÀ E DIMENSIONI

STANDARD - ECOMIX		1200	1400	1600
Capacità	m ³	12	14	16
Peso a Vuoto	kg	10700	11260	11900
Portata massima	kg	4400	5200	5900
Potenza	KW/CV	125/170	125/170	125/170
(A) Lunghezza	mm	8050	8250	8400
(B) Altezza	mm	2500	2750	2980
(C) Larghezza	mm	2550	2550	2550
(D) Larghezza fresa	mm	2000	2000	2000
(E) Altezza massima desilatore	mm	4800	4900	5300
(F) Altezza scarico	mm	530	530	530
(G) Esterno ruote	mm	2200	2200	2340

LEADER DOUBLE COMPACT

SEMOVENTI VERTICALI BI COCLEA



RIDOTTE DIMENSIONI IN ALTE PRESTAZIONI



ECOMIX 12-16 m³

CARATTERISTICHE TECNICHE

Il Leader Compact è una linea di carri semoventi nata per le stalle con limiti in larghezza e altezza.

Questo carro miscelatore mantiene tutte le caratteristiche vincenti della serie Leader in versione Ecomix quali l'innovativo disegno delle coclee e del cassone, le generosi dimensioni della fresa e del canale di carico. Ciò che cambia è solo l'altezza che è stata ridotta lavorando unicamente sul telaio, in questo modo un Leader Compact di 12 m³ ha un'altezza totale di soli 2500 mm e larghezza 2300 mm contro i 2880 mm della versione Leader Mono Standard 1100.

GENERALITÀ

Raggio sterzata: 3100 mm
Telaio in acciaio S355

MOTORE

Motore Iveco Stage IV 125 Kw/170 CV
Prefiltro aria motore autopulente

MISCELAZIONE

Cassone e controtelaio in acciaio S355 (fondo da 20 mm e pareti da 8 mm)
Coclea in acciaio S355 con coltelli trincianti
Sistema elettronico di pesatura (4 celle di carico)

Controcottelli idraulici a comando manuale e temporizzato (Top cut)
2 velocità proporzionali di miscelazione 0-20/0-40 g/min
Tempo di miscelazione programmabile
Desilatore anteriore da 130/150 CV larghezza 2000 mm con protezione idraulica e tramoggia manuale su canale da 800 mm e rullo da Ø 600/700 mm
N° 1 scarico anteriore lato sinistro senza tappeto o portello di scarico centrale

CABINA

Nuova cabina omologata secondo normative ROPS-FOPS
Fari lavoro a led
Display con visualizzazione parametri motore

TRASMISSIONE

Bloccaggio differenziale automatico assale anteriore con limited sleep

PONTI DIFFERENZIALI

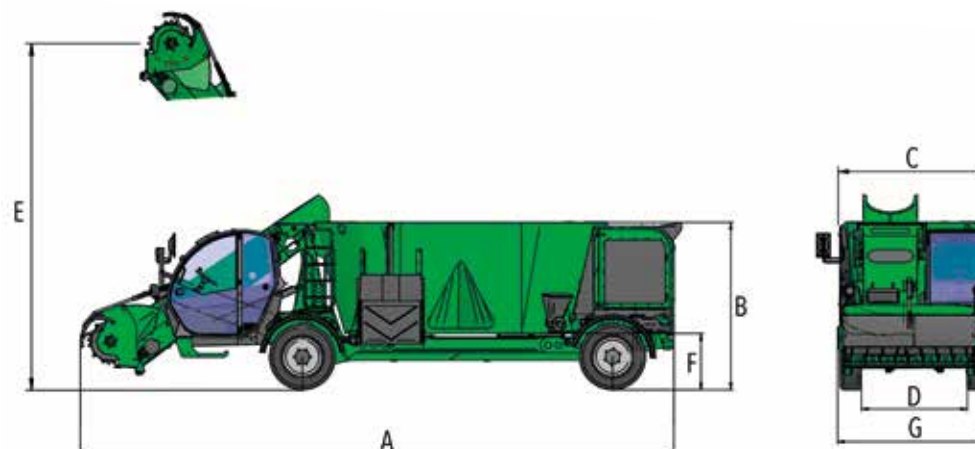
Assale anteriore motrice e sterzante con freni idraulici di stazionamento, emergenza e servizio
Sospensioni anteriori idropneumatiche regolabili in altezza
3 sistemi di sterzature

PNEUMATICI

- 12 -14 m³: 315/60 R 22,5 offset +50
- 16 m³: 385/55 R 22,5 offset +50

DISPOSITIVI DI SICUREZZA

Secondo normative CE



CAPACITÀ E DIMENSIONI

ECOMIX		1200	1400	1600
Capacità	m ³	12	14	16
Peso a Vuoto	kg	12080	12660	13400
Portata massima	kg	6000	7200	8000
Potenza	kW/CV	125/170	125/170	125/170
(A) Lunghezza	mm	9050	9050	8950
(B) Altezza	mm	2500	2800	3040
(C) Larghezza	mm	2300	2300	2300
(D) Larghezza fresa	mm	2000	2000	2000
(E) Altezza massima desilatore	mm	5100	5100	5300
(F) Altezza scarico	mm	800	800	800
(G) Esterno ruote	mm	2200	2200	2340

RAMBO

TRAINATI VERTICALI MONO COCLEA



3,5-10,5 m³

La caratteristica principe di questa macchina è la semplicità esecutiva. indicata per aziende che non hanno esigenze particolari, sfrutta la facilità di impiego e la sua maneggevolezza per garantire una qualità di miscelata di ottimo livello. L'assale, collocato in posizione posteriore, permette un buon bilanciamento del peso. Il timone è di facile aggancio. Lo scarico laterale può essere in varie posizioni.

GENERALITÀ

Preso di forza: 540 giri/min
Controtelaio in acciaio S355
Cassone (fondo da 15 mm e pareti da 6 mm)
Timone di traino reversibile con gancio di traino
Scaletta di ispezione
Piedino meccanico
Senza idraulica a bordo
MISCELAZIONE
2 controcoltelli azionabili manualmente

Riduttore coclea 25 RPM
6 coltelli trincianti
Impianto pesa con visualizzazione a 3 sensori
Scarico laterale destro diretto
ASSALE
Assale senza freni
PNEUMATICI
Ruote:
•10.0/75-15.3 18 PR

CARATTERISTICHE TECNICHE



CAPACITÀ E DIMENSIONI

RAMBO		350	700	900	1050
Capacità	m ³	3,5	7	9	10,5
Peso a vuoto	kg	1460	2500	2600	2850
Portata massima	kg	1000	2350	2850	3200
Pto	giri/min	540	540	540	540
Potenza richiesta	KW/CV	37/50	37/50	37/50	51/70
(A) Lunghezza	mm	3750	4250	4350	4430
(B) Altezza	mm	1620	2370	2620	2680
(C) Larghezza	mm	2160	2200	2200	2350
(D) Esterno ruote	mm	1500	1770	1770	1770
(E) Altezza scarico	mm	430	790	790	790

TWINNER

TRAINATI VERTICALI BI COCLEA



13-18 m³

Si è dimostrata la macchina più performante in termini di tempo e qualità di miscela quando si lavora con razioni ricche di fieni, fasciati o prodotti particolarmente tenaci. Contribuisce a questo risultato la coclea butterfly che insieme alla geometria specifica del cassone permette di garantire ottimi risultati con ricette ad alta concentrazione di fibra lunga.

La macchina è costruita senza controtelaio per renderla contenuta nelle dimensioni. Possibilità di avere diverse posizioni di scarico incluso

lo scarico bilaterale. La bassa potenza necessaria di utilizzo (circa il 20% in meno), pur in presenza di prodotti tenaci, rende questa serie di successo.

GENERALITÀ

Presenza di forza: 540 giri/min

Telaio in acciaio S355

Cassone acciaio (fondo 15 mm pareti da 6mm) S355

Timone di traino reversibile e regolabile in altezza con gancio di traino

Scaletta di ispezione

Piedino meccanico

CARATTERISTICHE TECNICHE

Coclea Butterfly in acciaio S355

MISCELAZIONE

n°8 coltelli 13-15 - n°10 coltelli 16-18

n°2 contricoltelli azionabili manualmente

Riduttore coclee 33 giri/min

Scarico laterale diretto anteriore destro

ASSALE

Assale senza freni

PNEUMATICI

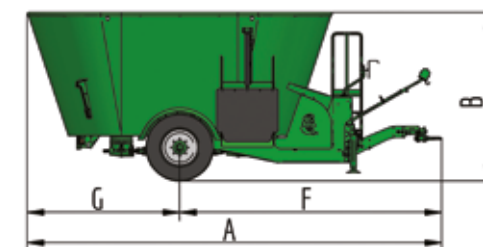
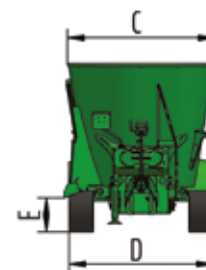
Ruote:

• 13-15 m³: 275/70 R22.5 - nuove

• 16-18 m³: 385/65 R22.5 - nuove

L'ampio diametro delle ruote permette

facilità di traino e di manovra



CAPACITÀ E DIMENSIONI

TWINNER		1300	1400	1500	1600	1700	1800
Capacità	m ³	13	14	15	16	17	18
Peso a vuoto	kg	5150	5200	5250	5300	5350	5400
Portata massima	kg	5200	5600	6000	6400	6700	7000
Pto	giri/min	540	540	540	540	540	540
Potenza richiesta	kW/CV	60/80	60/80	65/85	65/85	70/90	70/90
(A) Lunghezza	mm	6550	6570	6610	6650	6670	6700
(B) Altezza	mm	2640	2690	2740	2880	2990	3040
(C) Larghezza	mm	2340	2350	2380	2420	2460	2460
(D) Esterno ruote	mm	2170	2170	2170	2170	2170	2170
(E) Altezza scarico	mm	660	660	660	660	660	660

MAGNUM MONO

TRAINATI VERTICALI MONO COCLEA



9-17 m³

Una gamma pensata per gli allevamenti medio/grandi e razioni ricche di insilato. Il robusto telaio è in grado di gestire miscelate pesanti in grande quantità e le 4 celle di carico garantiscono una pesatura precisa in ogni condizione. È inoltre disponibile l'impianto di frenatura sia idraulico che ad aria che, assieme alle luci, permettono il trasporto su strada. Di serie il Magnum nasce con un tappeto frontale per lo scarico in entrambe le direzioni ed un cambio meccanico a due marce per permettere velocità di miscelezioni differenti a seconda del prodotto e del carico. I distributori a bordo

macchina sono di serie con comandi a cavo per controllare le funzioni idrauliche del carro. Le molte opzioni disponibili sono in grado di soddisfare le esigenze anche degli allevatori più esigenti o con particolari richieste.

GENERALITÀ

Presenza di forza: 540 giri/min
Cassone e controtelaio in acciaio S355

- Magnum 900 -1100 (fondo spessore 15 mm - parete spessore 8 mm)
- Magnum 1300 -1700 (fondo spessore 20 mm - parete spessore 8 mm)

Timone di traino reversibile e regolabile in altezza con gancio di traino
Scaletta di ispezione
Piedino meccanico

MISCELAZIONE

Coclea in acciaio S355 con coltelli trincianti con cambio a 2 velocità
2 controcoltelli azionabili manualmente
Controcoltelli idraulici opzionali
Riduttore coclea
Cambio a due velocità 18 giri/min
33 giri/min

ASSALE

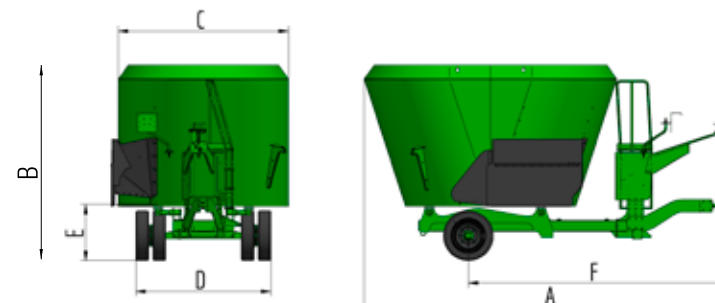
Con in opzione impianto di frenatura idraulico o ad aria

PNEUMATICI

Ruote:

- 9-11 m³: 13.0/65-18 - nuovi
- 13-17 m³: 215/70 R17.5 - nuovi gemellari

CARATTERISTICHE TECNICHE



CAPACITÀ E DIMENSIONI

MAGNUM MONO		900	1100	1300A	1300B	1500	1700
Capacità	m ³	9	11	13	13	15	17
Peso a vuoto	kg	3640	3780	4280	5020	4920	5180
Portata massima	kg	3600	4400	5200	5200	6000	6600
Pto	giri/min	540	540	540	540	540	540
Potenza richiesta	kW/CV	58/80	65/90	75/100	58/110	90/120	90/120
(A) Lunghezza	mm	5090	5200	5300	5720	5450	5500
(B) Altezza*	mm	2550	2850	3030	2850	3080	3200
(C) Larghezza	mm	2300	2300	2300	2500	2500	2500
(D) Esterno ruote	mm	2030	2030	2030	2030	2030	2030
(E) Altezza scarico	mm	900	900	750	750	750	750
(F) Lunghezza assale timone	mm	3735	3735	3735	3735	3735	3735

* L'altezza con ruote 435/50 R 19,5 aumenta di 160 mm

MAGNUM DOUBLE

TRAINATI VERTICALI BI COCLEA



12-30 m³

Rappresenta la linea più prestigiosa ed adatta agli allevamenti di tutte le dimensioni. Si distingue in particolar modo con componenti a base di trinciati e le sue dimensioni possono variare da 12 a 30 metri cubi. La macchina è munita di un controtelaio disponibile con assale sterzante. Le celle di carico da 4 a 6 secondo il modello montate sul telaio garantiscono ottima precisione sul dato da rilevare.

GENERALITÀ

Presenza di forza: 540 giri/min

Cassone e controtelaio in acciaio S355

- Magnum Double 1200-1400 (fondo spessore 15 mm - parete spessore 8 mm)
- Magnum Double 1600-2600 (fondo spessore 20 mm - parete spessore 8 mm)
- Magnum Double 3000 (fondo spessore 25 mm - parete spessore 8 mm)

Timone di traino reversibile e regolabile in altezza con gancio di traino
Scala di ispezione
Piedino meccanico

MISCELAZIONE

2 coclee in acciaio S355 con coltelli trinciati e cambio a 2 velocità

2 controcoltelli azionabili manualmente

Controcoltelli idraulici opzionali
Riduttore coclea
Cambio a 2 velocità 18 giri/min
33 giri/min

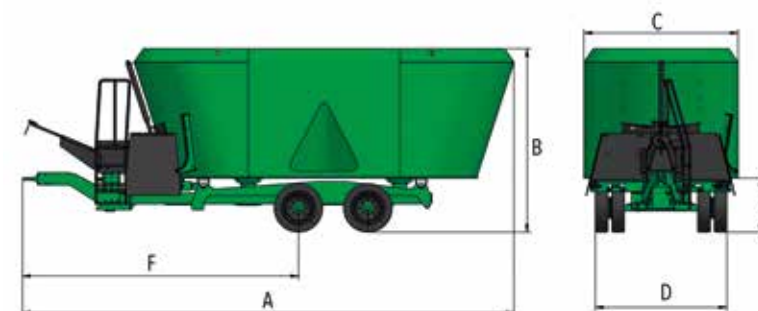
ASSALE

Modelli 1200 - 1800: un assale fisso di serie (assale doppio con sospensioni in opzione)
Modelli 2000 - 2600: due assali fissi di serie (con sospensioni in opzione)
Modelli 3000: due assali fissi con sospensioni di serie

PNEUMATICI

Pneumatici gemellari
• 215/75 R17 - nuovi

CARATTERISTICHE TECNICHE



CAPACITÀ E DIMENSIONI

MAGNUM DOUBLE		1200	1400	1600	1800	2000	2200	2400	2600	3000
Capacità	m ³	12	14	16	18	20	22	24	26	30
Peso a Vuoto	kg	5380	5820	6500	6460	7140	7280	7320	7540	10600
Portata massima	kg	4800	5600	6400	7000	7800	8500	9200	10000	11500
Portata con doppio assale (optional)	kg	-	-	6500	7000	7800	8500	9200	10000	11500
Presa di forza	giri/min	540	540	540	540	540	540	540	540	540
Potenza richiesta	kW/CV	58/80	65/90	75/100	75/100	90/120	90/120	90/120	96/130	96/130
(A) Lunghezza	mm	6850	6900	7200	7220	7300	7350	7400	7770	7770
(B) Altezza*	mm	2220	2440	2450	2580	2780	2900	3100	3200	3400
(C) Larghezza	mm	2160	2160	2350	2300	2300	2300	2300	2300	2500
(D) Esterno ruote	mm	2030	2030	2030	2030	2030	2030	2030	2030	2030
(E) Altezza scarico	mm	750	750	750	750	750	750	750	750	750
(F) Lunghezza assale timone	mm	4550	4550	4550	4550	4550	4100	4100	4100	4100

*L'altezza con ruote 435/50 R19,5 senza sospensioni aumenta di 160 mm

*L'altezza con bogie con ruote gemellari aumenta di 170 mm

*L'altezza con bogie e ruote 435/50 \$ 19,5 aumenta di 260 mm

MAGNUM TRE

TRAINATI ORIZZONTALI TRE COCLEE



30-46 m³

Il Magnum Tre rappresenta la soluzione Faresin del carro trainato a 3 coclee per gli allevamenti di grandi dimensioni che prediligono l'utilizzo del trainato.

Disponibile nelle misure 30, 36 A/B, 40 e 46 m³: garantisce grazie al disegno delle coclee e del cassone una miscelata di alta qualità.

La macchina è dotata di assali autosterzanti per agevolare le manovre. Di serie anche le sospensioni a balestra per garantire spostamenti in strada con il massimo comfort e la sicurezza.

Optional diversi sistemi di frenatura idraulici o ad aria su tutti gli assi, impianto ingrassaggio sospensioni

e kit telecamera per manovrare in totale sicurezza.

Le 5 celle di carico montate sul telaio garantiscono la corretta pesatura del carico.

GENERALITÀ

Preso di forza: 540 giri/min

Cassone e controtelaio in acciaio S355 (Spessore fondo cassone di miscelazione 25 mm e pareti 8 mm)

Di serie collegamento diretto al trattore (optional comandi a cavo o elettrici tramite pulsantiera)

Timone di traino reversibile e regolabile in altezza

Scaletta d'ispezione

Piedino Idraulico

MISCELAZIONE

3 coclee in acciaio S355 con coltelli trincianti e cambio a 2 velocità

2 controcoltelli azionabili manualmente di serie (optional fino a 6)

Controcoltelli idraulici opzionali

Riduttori coclea con cuscinetti a bagno d'olio ad alta resistenza

Cambio a 2 velocità 11 giri/min – 20 giri/min a comando idraulico

ASSALI

Di serie assali con sospensioni e sterzanti

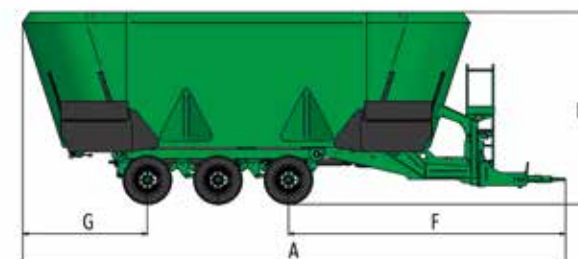
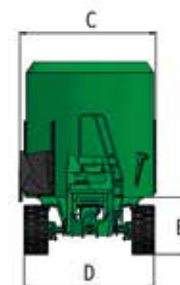
Modelli Tandem 3000 - 3600 con assale doppio (posteriore autosterzante)

Modelli Tridem 4000 – 4600 tre assali (anteriore e posteriore autosterzanti)

PNEUMATICI

Ruote 435/50 R 19,5

CARATTERISTICHE TECNICHE



CAPACITÀ E DIMENSIONI

MAGNUM TRE		3000	3600 A	3600 B	4000	4600
Capacità	m ³	30	36	36	40	46
Peso a Vuoto	kg	13400	14000	14000	15200	15800
Portata massima	kg	12000	14400	14400	16000	18400
Presa di forza	giri/min	540	540	540	540	540
Potenza richiesta	kW/CV	100/136	110/150	130/180	140/190	155/210
(A) Lunghezza	mm	10100	10200	10300	10400	10500
(B) Altezza	mm	3110	3320	3100	3300	3600
(C) Larghezza	mm	2350	2350	2500	2500	2550
(D) Esterno ruote	mm	2480	2480	2480	2480	2480
(E) Altezza scarico	mm	1000	1000	1000	1000	1000

MASTER

TRAINATI ORIZZONTALI TRE COCLEE



7-19 m³

I modelli Master sono indicati per le aziende che hanno particolari limitazioni degli spazi e che adottano delle razioni dove i prodotti hanno necessità di grossa lavorazione. Questa serie di carri viene di sovente equipaggiata con la fresa autocaricante posteriore. La macchina è dotata di tre coclee orizzontali di cui una centrale trinciante, più due superiori per garantire una eccellente miscelazione dei componenti.

Disponibile scarico laterale destro e bilaterale a catene. Comandi elettrici a distanza. Ammortizzatore a gas sull'assale.

GENERALITÀ

Presenza di forza: 540 giri/min
Cassone e controtelaio in acciaio S355 (fondo spessore 10 mm)
Comandi meccanici a leva (elettrici opzionali)
Torretta comandi regolabile in altezza e lunghezza

CARATTERISTICHE TECNICHE

Timone reversibile e regolabile in altezza
Finestrella e scaletta di ispezione

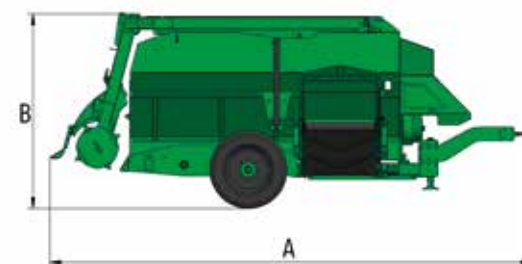
MISCELAZIONE

3 coclee (1 inferiore con coltelli, 2 superiori)
I coltelli della coclea presentano una dentatura a profilo autoaffilante e reversibile
Tappeto di scarico a catene su lato destro (larghezza 900, lunghezza 850)

PNEUMATICI

Ruote:

- 13.0/65-R18 - nuovi (Master 700-850)
- 315/60-R22,5 - nuovi (Master 1050-1200)
- 385/65-R22,5 - nuovi (Master 1400-1700-1900)



CAPACITÀ E DIMENSIONI

MASTER		700	850	1050	1200	1400	1700	1900
Capacità	m ³	7	8,5	10,5	12	14	17	19
Peso a Vuoto con fresa	kg	5400	5500	6000	6200	7100	7300	7800
Portata massima	kg	2300	2800	3500	4000	4600	5400	6000
Potenza	kW/CV	42 (60)/55	42 (60)/55	51 (85)/75	59 (85)/75	66 (95)/85	74 (105)/95	81 (115)/105
(A) Lunghezza	mm	6100	6150	6900	6850	7550	7550	7550
(B) Altezza	mm	2400	2500	2520	2750	2750	2900	3030
(C) Larghezza	mm	2200	2280	2300	2300	2300	2460	2460
(D) Altezza di scarico	mm	500	500	550	550	650	650	650
(E) Esterno ruote	mm	2020	2020	2020	2020	2285	2300	2300
(F) Lunghezza assale timone	mm	3680	3680	3910	3910	4570	4570	4570

STATIONARY

STAZIONARI MONO COCLEA | BI COCLEA | TRE COCLEE



9-11 m³



18-30 m³



36-46 m³

CARATTERISTICHE TECNICHE

La gamma degli stazionari Faresin è una soluzione adatta per gli impianti di biogas e per gli allevamenti che utilizzano sistemi di alimentazione automatizzati.

Le caratteristiche sono comuni alla serie Magnum condividendo il disegno delle coclee e del cassone in grado di garantire l'alta qualità della miscelata. La vasta scelta delle dimensioni del tappeto di scarico e la disponibilità di diversi motori elettrici

con potenza fino a 110 kW permette di andare incontro alle diverse esigenze in termini di prestazioni e consumi.

GENERALITÀ

Cassone e controtelaio in acciaio S355

- Stationary 900-1100 (spessore fondo 15 mm e pareti 8 mm)
- Stationary Double 1800-2600 (spessore fondo 20 mm e pareti 8 mm)
- Stationary Double 3000 (spessore

fondo 25 mm e pareti 8 mm)

- Stationary Tre 4600 (spessore fondo 25 mm e pareti 8 mm)

Scaletta di ispezione

MISCELAZIONE

Coclea in acciaio S355 con coltelli trincianti

2 controcoltelli azionabili manualmente

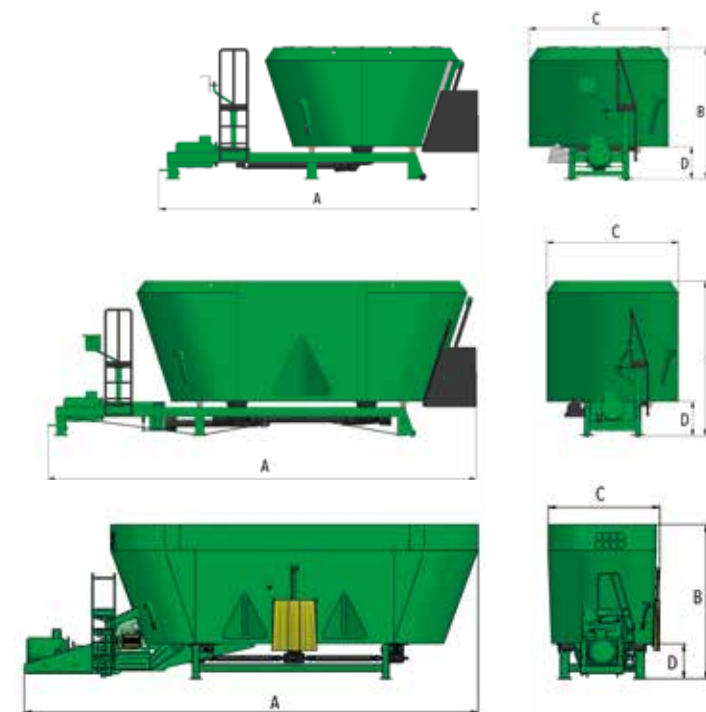
Controcoltelli idraulici opzionali

Riduttore coclee

Scarico anteriore lato destro

RUOTE

Ruotine per posizionamento (no Stationary 4600)



CAPACITÀ E DIMENSIONI

STATIONARY		900	1100
Capacità	m ³	9	11
Portata massima	kg	3600	4400
Potenza richiesta	kW	18/22/30	18/22/30
Giri coclea	giri/min	9/15/30	9/15/30
(A) Lunghezza	mm	4950	5080
(B) Altezza	mm	2380	2470
(C) Larghezza	mm	2380	2380
(D) Altezza scarico	mm	540	540
Peso	kg	3650	4360

STATIONARY DOUBLE		1800	2200	2600	3000
Capacità	m ³	18	22	26	30
Portata massima	kg	7200	8800	10000	11500
Potenza richiesta	kW	22/30/37	22/30/37	33/37/45	45/75
Giri coclea (uno a scelta)	giri/min	9/15/30	9/15/30	9/15/30	12/24
(A) Lunghezza	mm	7200	7250	7320	7680
(B) Altezza	mm	2300	2760	2980	3650
(C) Larghezza	mm	2380	2380	2380	2380
(D) Altezza scarico	mm	540	540	540	540
Peso	kg	7100	7500	7850	8840

STATIONARY TRE		3600	4000	4600
Capacità	m ³	36	40	46
Portata massima	Kg	13000	15000	18000
Potenza richiesta	kW	45/75	74/104	75/110
Giri coclea	giri/min	9/19	9/18	9/18
(A) Lunghezza	mm	10030	10520	10300
(B) Altezza	mm	3110	3100	3500
(C) Larghezza	mm	2380	2550	2500
(D) Altezza scarico	mm	800	800	800
Peso	kg	15960	16560	17010

FARESIN. UN PARTNER AFFIDABILE, SEMPRE

SIAMO UN'AZIENDA CON UN NOME DI FAMIGLIA

Faresin Industries è un'azienda con sede in Italia a Breganze (Vicenza) che progetta, produce e vende in tutto il mondo carri miscelatori per il settore zootecnico e sollevatori telescopici utilizzati nei settori agricolo, edilizio ed industriale. L'azienda, fondata nel 1973 da Sante Faresin, unisce la tradizione di una solida guida familiare al dinamismo e alla modernità di un grande gruppo internazionale, presente oggi in ogni continente con la propria rete di filiali, distributori e rivenditori. Il know-how pluridecennale maturato da Faresin Industries consente al brand di essere sinonimo di affidabilità, sviluppo tecnologico e assistenza qualificata: non un semplice venditore di macchine, ma un partner in grado di supportare i propri clienti per ogni esigenza anche dopo la vendita.

IL BRAND FARESIN HA COMPIUTO IL PRESTIGIOSO TRAGUARDO DEI 40 ANNI NEL 2013

Innovazione al servizio del lavoro quotidiano dei nostri clienti.

Una missione iniziata 40 anni fa dalla volontà di sviluppare, produrre e vendere in tutto il mondo macchine tecnologicamente evolute per il settore agricolo, zootecnico, edilizio e industriale. Ogni nostra attività, dalla progettazione ai servizi post-vendita, è orientata a rendere sempre più sicuro, efficiente e semplice il lavoro dei nostri clienti.



1. Sede principale
3. Carpenteria e saldatura
5. Service e collaudo/logistica

2. Futura lavorazione lamiere con laser e plasma
4. Montaggio e verniciatura





SODDISFARE I NOSTRI CLIENTI

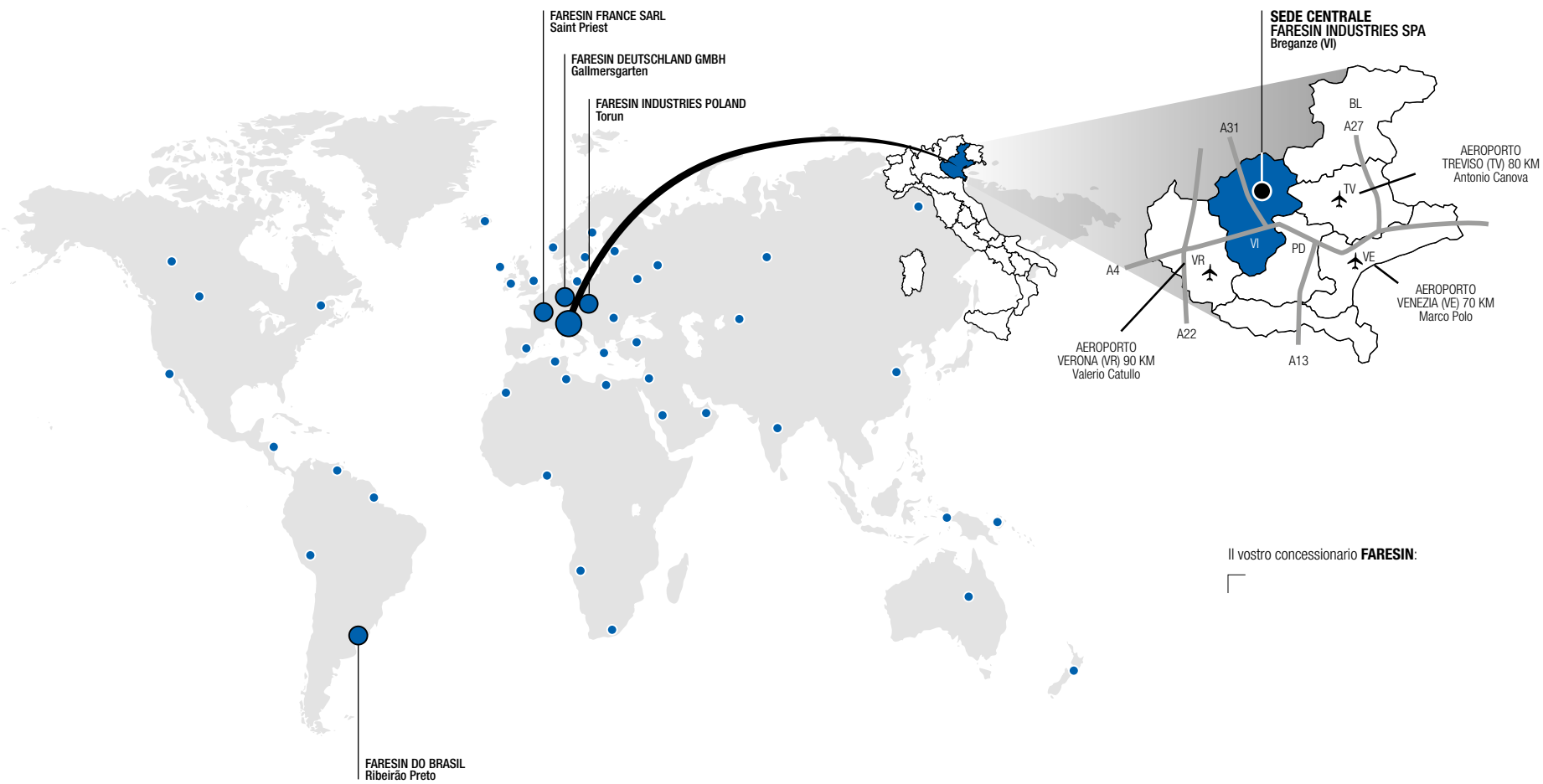
Costruendo e offrendo loro dei prodotti generosi: la soddisfazione dei nostri clienti infatti, è l'unità di misura dei nostri risultati. **Le nostre macchine devono essere sempre pronte alle vostre esigenze: sono progettate per funzionare 24 ore su 24 e 365 giorni all'anno.** Lavoriamo ed investiamo per migliorare i risultati dei nostri clienti, è per questo che ogni anno investiamo almeno il 5% dei ricavi Faresin in ricerca e sviluppo.



“

**LE SFIDE SI
AFFRONTANO
CON LA TECNOLOGIA
MA SI VINCONO
CON LE PERSONE”**
SANTE FARESIN
PRESIDENTE

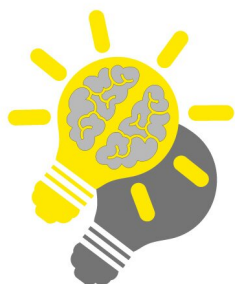




Il vostro concessionario **FARESIN:**



**New
Deal**



Info contatto
Telefono: +39 335 595.4771
Email: info@newdealitalia.eu
Web: www.newdealitalia.eu

